

# STANBENI OBJEKAT PIONIRSKA

Lokacija objekta: Pionirska (ul. Hamida Beširevića)

**MIBRAL**  
SARAJEVO

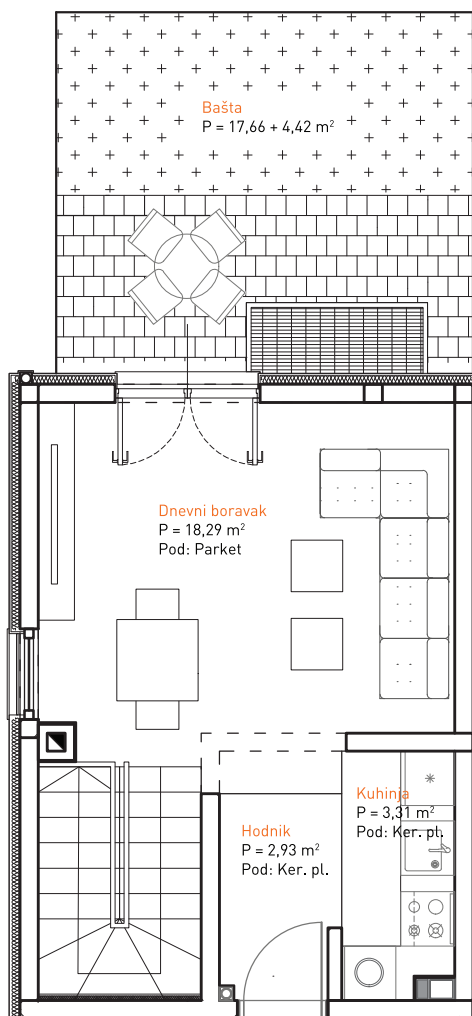
## STAN 1

PRIZEMLJE 33,59m<sup>2</sup> / SUTEREN 24,25 m<sup>2</sup> \ POVRŠINA 57,84 m<sup>2</sup>

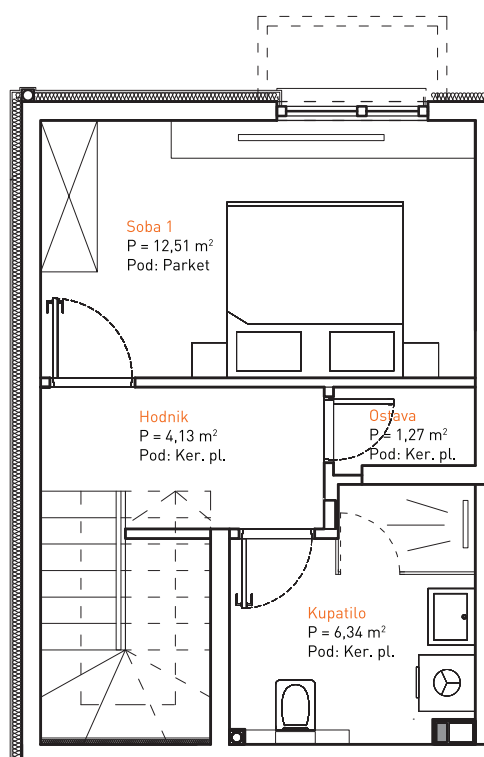
Tel. 033/656-680

nekretnine@mibral.ba

www.pionirska.mibral.ba



Prizemlje



Suteren

ISTOČNA  
STRANA



**STAN 1 (prizemlje)**      POD      POVRŠINA

Hodnik	Ker. pl.	2,93 m <sup>2</sup>
Kuhinja	Ker. pl.	3,31 m <sup>2</sup>
Stepenište	Ker. pl.	4,64 m <sup>2</sup>
Dnevni boravak i trepezarija	Parket	18,29 m <sup>2</sup>
Bašta [17,66 x 0,25]	Bet. pl.	4,42 m <sup>2</sup>
<b>Ukupno</b>		<b>33,59 m<sup>2</sup></b>

**STAN 1 (suteren)**      POD      POVRŠINA

Soba 1	Parket	12,51 m <sup>2</sup>
Hodnik	Ker. pl.	4,13 m <sup>2</sup>
Kupatilo	Ker. pl.	6,34 m <sup>2</sup>
Ostava	Ker. pl.	1,27 m <sup>2</sup>
<b>Ukupno</b>		<b>24,25 m<sup>2</sup></b>

Napomena: Dopušteno odstupanje od kvadrature prilikom izvedbe ±3%.